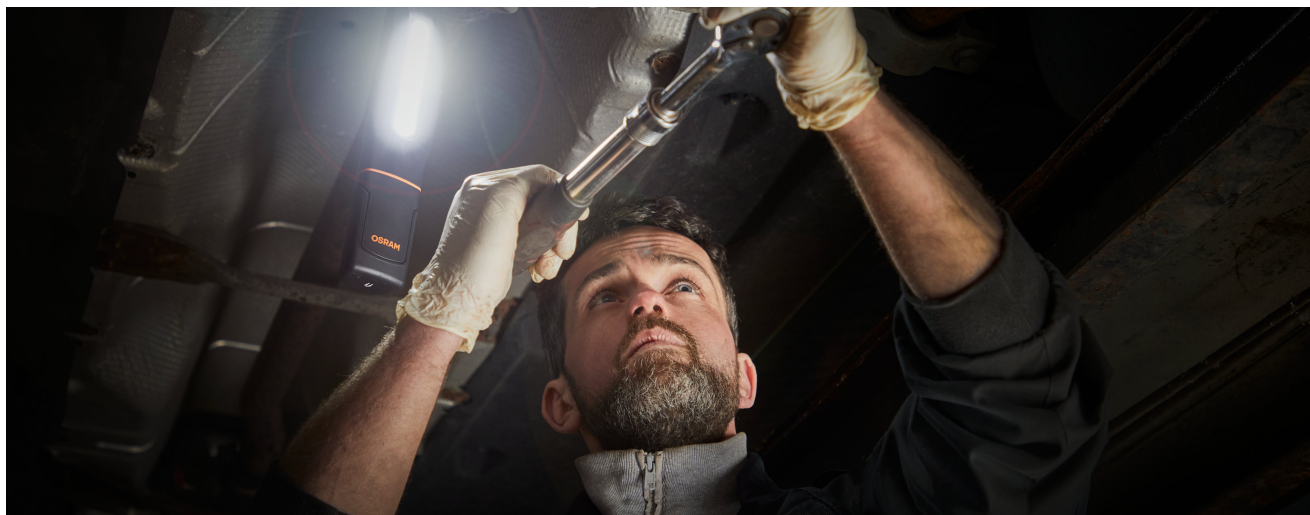


LEDinspect MAX500

Lampade da ispezione LED



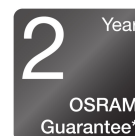
Flex & Twist multi-angolo
Elevata flessibilità grazie alle molteplici possibilità di posizionamento



2in1
Lampada da ispezione a LED e lampada UV in uno



500 Lumen
Tre funzioni luminose - massima fino a 500 lm, minima fino a 250 lm e funzione torcia fino a 70 lm



2 anni di garanzia* OSRAM
Sistematiche misure di garanzia della qualità sono alla base della lavorazione e della funzionalità premium dei nostri prodotti. L'innovativa tecnologia e l'eccellente qualità pagano davvero i dividendi per i nostri clienti

Scheda prodotto



La luce è versatile

Con tre funzioni luminose: massima fino a 500 lm, minima fino a 250 lm e torcia UV, MAX500 offre un'elevata flessibilità e diverse possibilità di applicazione. La rotazione a 360° e la base flessibile a 180° offrono la massima flessibilità per poter regolare l'angolo di luce esattamente dove necessario.

L'indicatore di carica integrato mostra lo stato di carica della batteria ricaricabile - fino a 4,5 ore di funzionamento alla massima potenza o fino a 7,5 ore alla minima potenza. In conformità con la classe di protezione IP IP65, questa torcia da ispezione ha una protezione dall'ingresso di particelle di polvere e da spruzzi d'acqua ed è testata per la resistenza agli urti secondo IK08. Questa torcia da ispezione contiene un gancio integrato e magneti per il lavoro a mani libere e un facile fissaggio ed è quindi ideale come lampada per attività manuali, riparazioni auto e nella vita di tutti i giorni. Inoltre, OSRAM offre una garanzia di 2 anni su questo prodotto* Cavo di ricarica USB e caricatore di rete inclusi.

Scheda prodotto

Dati tecnici

Informazioni sul prodotto

Numero d'ordine	LEDIL402
Applicazione (categoria e prodotto)	LED inspection lights

Dati elettrici

Potenza nominale	16,50 W
Tensione nominale	3,7 V

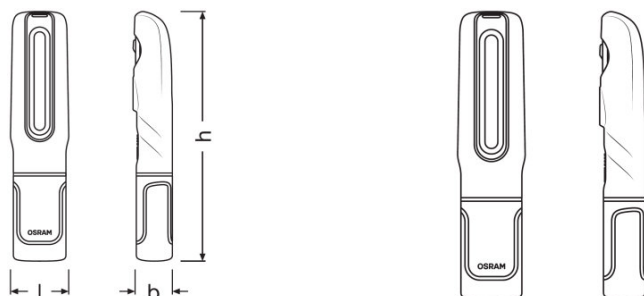
Dati fotometrici

Temperatura di colore	6000 K
Flusso luminoso	500 lm
Tonalità di luce del LED	bianco

Informazioni sul modulo LED

Numero di LED per modulo	2
--------------------------	---

Dimensioni e peso



Peso prodotto	350,00 g
Lunghezza	253,0 mm
Larghezza	59,0 mm
Altezza	44,0 mm

Colori e materiali

Colore attacco	Nero / Orange
----------------	---------------

Durata

Garanzia	2 anni
----------	--------

Scheda prodotto

Dati di prodotto aggiuntivi

Tipo di batteria	Rechargeable
Numero di batterie incluse	1
Portata della batteria	Yes
Batteria	High-quality lithium-ion battery

Caratteristiche

Tecnologia	LED
------------	-----

Certificati, Norme, Direttive

Norme	CE/EMC/MSDS/ROHS
Classe IK	IK08

Classificazioni specifiche del paese

Numero d'ordine	LEDIL402
-----------------	----------

Environmental information

Information according Art. 33 of EU Regulation (EC) 1907/2006 (REACH)	
Date of Declaration	04-10-2022
Primary Article Identifier	4052899623835
Declaration No. in SCIP database	In work



Detail



Detail



Detail

Scheda prodotto



Detail





Detail

Dati logistici

Codice prodotto	Descrizione del prodotto	Unità di imballo (Pezzi/unità)	Dimensioni (lunghezza x profondità x altezza)	Volume	Peso lordo
4052899623835	INSPECTION LAMP	Astuccio 1	90 mm x 50 mm x 262 mm	1.18 dm ³	770.00 g
4052899623958	INSPECTION LAMP	Cartone di spedizione 6	200 mm x 170 mm x 290 mm	9.86 dm ³	7420.00 g

1) codice prodotto indicato descrive la minore quantità che può essere ordinata. Una unità di spedizione può contenere uno o più di un singolo prodotto. Quando si inserisce un ordine, per la quantità inserire una o più unità di spedizione.

Download dati

File
 User instruction LEDinspect MAX 500 LEDIL402
 Filmato applicativo LEDinspect Inspection Lights Trailer

Consiglio applicativo:

Per informazioni e grafici più dettagliati sull'applicazione, consultare la scheda tecnica del prodotto e le istruzioni per l'utente

*per condizioni dettagliate sulla garanzia visita:

www.osram.it/am-garanzia

Consigli di applicazione

Scheda prodotto

Per informazioni più dettagliate e grafici consultare la scheda tecnica

Clausola

Con riserva di modifiche senza preavviso. Salvo errori o omissioni. Assicurarsi sempre di utilizzare la versione più recente.

The OSRAM logo is displayed in a bold, orange, sans-serif font.