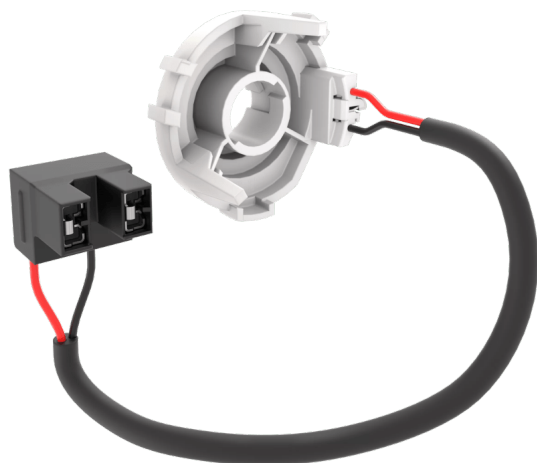


# LEDDriving ADAPTER (OFFROAD) 64210DA05

Accessori per lampade LED retrofit



### Fare l'upgrade LED più adatto

Le staffe di montaggio offrono una facile installazione e la compatibilità con una vasta gamma di auto. Garantiscono un montaggio perfetto grazie al fissaggio ottimale della lampada H7.

## Scheda prodotto

### Dati tecnici

#### Informazioni sul prodotto

Applicazione (categoria e prodotto)	Accessori per retrofit LED
-------------------------------------	----------------------------

#### Informazioni generali sul prodotto

Numero d'ordine	64210DA05
-----------------	-----------

#### Physical Attributes & Dimensions



Diametro	33.9 mm
Peso prodotto	15.00 g
Lunghezza	47.6 mm

#### Durata

Garanzia	3 years
----------	---------

#### Caratteristiche

Tecnologia	LED accessories
------------	-----------------

#### Informazioni ambientali e normative

Information according Art. 33 of EU Regulation (EC) 1907/2006 (REACH)	
Identificatore Primario dell'Articolo	4062172233170
Elenco candidati Sostanza 1	Lead
N. CAS della sostanza 1	7439-92-1
Istruzioni per un utilizzo sicuro	L'identificazione della sostanza dell'elenco di sostanze candidate è sufficiente a consentire un uso sicuro dell'articolo.
Numero di dichiarazione nel database SCIP	7d0b77e5-1c8d-44f6-8c82-f49f0b96d19d


## Scheda prodotto

### Dati logistici

Codice prodotto	Descrizione del prodotto	Unità di imballo (Pezzi/unità)	Dimensioni (lunghezza x profondità x altezza)	Volume	Peso lordo
4062172233170	LEDriving Adapter 64210DA05	Astuccio 2	100 mm x 80 mm x 60 mm	0.48 dm <sup>3</sup>	53.00 g
4062172233187	LEDriving Adapter 64210DA05	Cartone di spedizione 20	415 mm x 109 mm x 134 mm	6.06 dm <sup>3</sup>	658.00 g

1)  codice prodotto indicato descrive la minore quantità che può essere ordinata. Una unità di spedizione può contenere uno o più di un singolo prodotto. Quando si inserisce un ordine, per la quantità inserire una o più unità di spedizione.

### Download dati

File
 User instruction GPRS_Safety symbols instructions

### Consigli di applicazione

Per informazioni più dettagliate e grafici consultare la scheda tecnica

### Clausola

Con riserva di modifiche senza preavviso. Salvo errori o omissioni. Assicurarsi sempre di utilizzare la versione più recente.

# OSRAM