

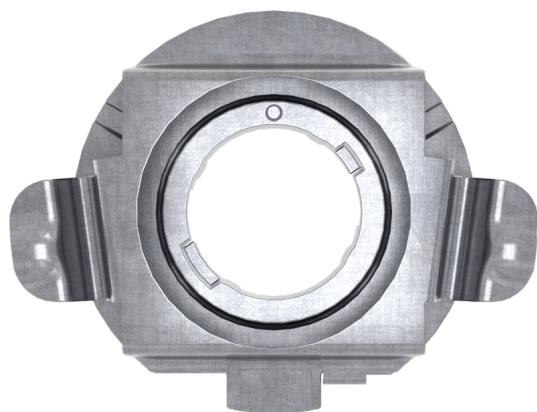
# LEDDriving ADAPTER (OFFROAD) 64210DA03-1

Accessori per lampade LED retrofit



## Fare l'upgrade LED più adatto

Le staffe di montaggio offrono una facile installazione e la compatibilità con una vasta gamma di auto. Garantiscono un montaggio perfetto grazie al fissaggio ottimale della lampada H7.



## Scheda prodotto

### Dati tecnici

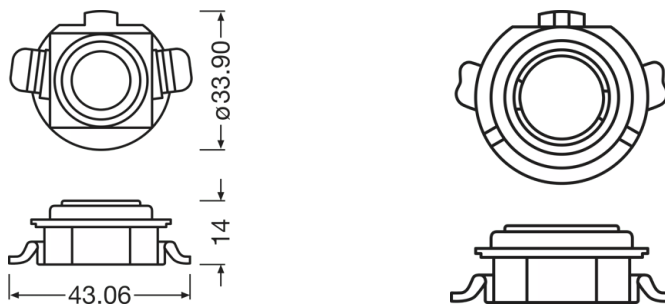
#### Informazioni sul prodotto

Applicazione (categoria e prodotto)	Accessori per retrofit LED
-------------------------------------	----------------------------

#### Informazioni generali sul prodotto

Numero d'ordine	64210DA03-1
-----------------	-------------

#### Physical Attributes & Dimensions



Diametro	33.9 mm
Peso prodotto	2.84 g
Lunghezza	43.1 mm

#### Durata

Garanzia	3 years
----------	---------

#### Caratteristiche

Tecnologia	LED accessories
------------	-----------------


#### Environmental & Regulatory Information

Information according Art. 33 of EU Regulation (EC) 1907/2006 (REACH)	
Date of Declaration	30-09-2024
Primary Article Identifier	4062172201872
Candidate List Substance 1	Lead
CAS No. of substance 1	7439-92-1
Safe Use Instruction	The identification of the Candidate List substance is sufficient to allow safe use of the article.
Declaration No. in SCIP database	9cc74b0b-e263-4e5a-b016-ce278cb04200


## Scheda prodotto

### Dati logistici

Codice prodotto	Descrizione del prodotto	Unità di imballo (Pezzi/unità)	Dimensioni (lunghezza x profondità x altezza)	Volume	Peso lordo
4062172201872	LEDriving Adapter 64210DA03-1	Astuccio 2	95 mm x 57 mm x 135 mm	0.73 dm <sup>3</sup>	29.00 g
4062172201889	LEDriving Adapter 64210DA03-1	Cartone di spedizione 20	415 mm x 109 mm x 134 mm	6.06 dm <sup>3</sup>	425.00 g

1)  codice prodotto indicato descrive la minore quantità che può essere ordinata. Una unità di spedizione può contenere uno o più di un singolo prodotto. Quando si inserisce un ordine, per la quantità inserire una o più unità di spedizione.

### Download dati

File
 User instruction LEDriving ADAPTER

### Consigli di applicazione

Per informazioni più dettagliate e grafici consultare la scheda tecnica

### Clausola

Con riserva di modifiche senza preavviso. Salvo errori o omissioni. Assicurarsi sempre di utilizzare la versione più recente.



# OSRAM