

## ELEMENT G3

Constant Current Compact – Non dimmable



### Caratteristiche prodotto

- Fixed output (no dimming)
- Input voltage: 220 – 240 VAC
- Suitable for Class I/II luminaires
- Output current range 150-1050 mA
- Up to 30 000 h lifetime at  $t_{cmax} = 80\text{ °C}$
- Typ. Efficiency: from 82% to 90% depend on different wattage
- SELV
- Ambient temp range,  $t_a$ :  $-20\text{ °C}$  to  $+50\text{ °C}$

### Vantaggi prodotto

- Safety ensured by OSRAM (SELV)
- High quality of light with ripple current  $< 5\%$

### Aree applicative

- Spot light and down light
- Panels
- Other Indoor LED luminaires

## Scheda della famiglia di prodotto

### Dati tecnici

Descrizione del prodotto	Dati elettrici					
	Nominal input voltage	Frequenza di rete	Tensione in ingresso	Total harmonic distortion	Fattore di potenza $\lambda$	Efficiency in full-load
ELEMENT 6/220-240/150 G3	220...240 V	50/60 Hz	198...264 V	< 20 %	0,91C,,,0,95	81 % <sup>1)</sup>
ELEMENT 8/220-240/200 G3	220...240 V	50/60 Hz	198...264 V	< 20 %	0,89C,,,0,95	83 % <sup>1)</sup>
ELEMENT 10/220-240/250 G3	220...240 V	50/60 Hz	198...264 V	< 15 %	0,90C...0,95	85 % <sup>1)</sup>
ELEMENT 12/220-240/300 G3	220...240 V	50/60 Hz	198...264 V	< 10 %	0,93C,,,0,97	86 % <sup>1)</sup>
ELEMENT 15/220-240/350 G3	220...240 V	50/60 Hz	198...264 V	< 10 %	0,95...0,97	86 % <sup>1)</sup>
ELEMENT 20/220-240/500 G3	220...240 V	50/60 Hz	198...264 V	< 15 %	0,92C,,,0,97	87 % <sup>1)</sup>
ELEMENT 25/220-240/600 G3	220...240 V	50/60 Hz	198...264 V	< 15 %	0,94C,,,0,97	87 % <sup>1)</sup>
ELEMENT 28/220-240/700 G3	220...240 V	50/60 Hz	198...264 V	< 20 %	0,89C,,,0,96	88 % <sup>1)</sup>
ELEMENT 33/220-240/800 G3	220...240 V	50/60 Hz	198...264 V	< 20 %	0,97	88 % <sup>1)</sup>
ELEMENT 35/220...240/900 G3	220...240 V	50/60 Hz	198...264 V	< 20 %	0,93C,,,0,97	89 % <sup>1)</sup>
ELEMENT 38/220-240/950 G3	220...240 V	50/60 Hz	198...264 V	< 20 %	0,96	89 % <sup>1)</sup>
ELEMENT 42/220-240/1050 G3	220...240 V	50/60 Hz	198...264 V	< 20 %	0,89C,,,0,97	90 % <sup>1)</sup>

Descrizione del prodotto	Perdita di potenza	Corrente del conduttore di protezione	Corrente di innesco	Numero max di ECG con autom. da 10 A	Numero max di ECG con autom. da 10 A	No. max di ECG p. circuito autom. 16 A
ELEMENT 6/220-240/150 G3	1.4 W <sup>2)</sup>	<0,7 mA	7 A <sup>3)</sup>	114	171	274
ELEMENT 8/220-240/200 G3	1.7 W <sup>10)</sup>	<0,7 mA	< 7.1 A <sup>3)</sup>	87	130	208
ELEMENT 10/220-240/250 G3	1,8 W <sup>11)</sup>	<0,7 mA	< 7.1 A <sup>3)</sup>	72	108	173
ELEMENT 12/220-240/300 G3	2.1 W <sup>12)</sup>	<0,7 mA	< 7.0 A <sup>3)</sup>	61	92	147
ELEMENT 15/220-240/350 G3	2,4 W <sup>13)</sup>	<0,7 mA	< 7.2 A <sup>3)</sup>	53	79	127
ELEMENT 20/220-240/500 G3	3,0 W <sup>14)</sup>	<0,7 mA	< 9.1 A <sup>3)</sup>	39	58	93
ELEMENT 25/220-240/600 G3	3,5 W <sup>15)</sup>	<0,7 mA	< 9.1 A <sup>3)</sup>	32	49	78
ELEMENT 28/220-240/700 G3	3.8 W <sup>16)</sup>	<0,7 mA	< 9.3 A <sup>3)</sup>	28	42	68
ELEMENT 33/220-240/800 G3	4.3 W <sup>17)</sup>	<0,7 mA	< 9.7 A <sup>3)</sup>	25	37	59
ELEMENT 35/220...240/900 G3	4,5 W <sup>18)</sup>	<0,7 mA	<11.4 A <sup>3)</sup>	22	33	52
ELEMENT 38/220-240/950 G3	4.7 W <sup>19)</sup>	<0,7 mA	< 11 A <sup>3)</sup>	21	31	50
ELEMENT 42/220-240/1050 G3	4.6 W <sup>20)</sup>	<0,7 mA	< 11.6 A <sup>3)</sup>	19	28	46

Descrizione del prodotto	No. max di ECG p. circuito autom. 16 A	Numero max di ECG con autom. da 25 A (B)	Resistenza ai transitori (L/N- terra)	Resistenza ai transitori (L/N)	Tensione in uscita
ELEMENT 6/220-240/150 G3	182	285	2 kV	1 kV	24...42 V
ELEMENT 8/220-240/200 G3	139	217	2 kV	1 kV	24...42 V
ELEMENT 10/220-240/250 G3	115	180	2 kV	1 kV	24...42 V
ELEMENT 12/220-240/300 G3	98	153	2 kV	1 kV	24...42 V
ELEMENT 15/220-240/350 G3	85	132	2 kV	1 kV	24...42 V

## Scheda della famiglia di prodotto

Descrizione del prodotto	No. max di ECG p. circuito autom. 16 A	Numero max di ECG con autom. da 25 A (B)	Resistenza ai transistori (L/N- terra)	Resistenza ai transistori (L/N)	Tensione in uscita
ELEMENT 20/220-240/500 G3	62	97	2 kV	1 kV	21...40 V
ELEMENT 25/220-240/600 G3	52	81	2 kV	1 kV	21...40 V
ELEMENT 28/220-240/700 G3	45	70	2 kV	1 kV	21...40 V
ELEMENT 33/220-240/800 G3	39	62	2 kV	1 kV	21...40 V
ELEMENT 35/220...240/900 G3	35	55	2 kV	1 kV	21...40 V
ELEMENT 38/220-240/950 G3	33	52	2 kV	1 kV	21...40 V
ELEMENT 42/220-240/1050 G3	30	47	2 kV	1 kV	21...40 V

Descrizione del prodotto	U-OUT	Corrente in uscita	Output current tolerance	Output ripple current (100 Hz)	Output PSTLM
ELEMENT 6/220-240/150 G3	60 V	150 mA	±10 %	< 5 %	≤1
ELEMENT 8/220-240/200 G3	60 V	200 mA	±10 %	< 5 %	≤1
ELEMENT 10/220-240/250 G3	60 V	250 mA	±7.5 %	< 5 %	≤1
ELEMENT 12/220-240/300 G3	60 V	300 mA	±7.5 %	< 5 %	≤1
ELEMENT 15/220-240/350 G3	60 V	350 mA	±7.5 %	< 5 %	≤1
ELEMENT 20/220-240/500 G3	60 V	500 mA	±7.5 %	< 5 %	≤1
ELEMENT 25/220-240/600 G3	60 V	600 mA	±7.5 %	< 5 %	≤1
ELEMENT 28/220-240/700 G3	60 V	700 mA	±7.5 %	< 5 %	≤1
ELEMENT 33/220-240/800 G3	60 V	800 mA	±7.5 %	< 5 %	≤1
ELEMENT 35/220...240/900 G3	60 V	900 mA	±7.5 %	< 5 %	≤1
ELEMENT 38/220-240/950 G3	60 V	950 mA	±7.5 %	< 5 %	≤1
ELEMENT 42/220-240/1050 G3	60 V	1050 mA	±7.5 %	< 5 %	≤1

Descrizione del prodotto	Output SVM	Potenza in uscita	Maximum output power	Tensione continua (cc)	Current set
ELEMENT 6/220-240/150 G3	≤0.4	3.6...6.3 W <sup>4)</sup>	6.3 W	-	Fixed current
ELEMENT 8/220-240/200 G3	≤0.4	4.8...8.4 W <sup>4)</sup>	8.4 W	-	Fixed current
ELEMENT 10/220-240/250 G3	≤0.4	6...10.5 W <sup>4)</sup>	10.5 W	-	Fixed current
ELEMENT 12/220-240/300 G3	≤0.4	7.2...12.6 W <sup>4)</sup>	12.6 W	-	Fixed current
ELEMENT 15/220-240/350 G3	≤0.4	8.4...14.7 W <sup>4)</sup>	14.7 W	-	Fixed current
ELEMENT 20/220-240/500 G3	≤0.4	10.5...20 W <sup>4)</sup>	20 W	-	Fixed current
ELEMENT 25/220-240/600 G3	≤0.4	12.6...24 W <sup>4)</sup>	24 W	-	Fixed current
ELEMENT 28/220-240/700 G3	≤0.4	14.7...28 W <sup>4)</sup>	28 W	-	Fixed current

## Scheda della famiglia di prodotto

Descrizione del prodotto	Output SVM	Potenza in uscita	Maximum output power	Tensione continua (cc)	Current set
ELEMENT 33/220-240/800 G3	≤0.4	16.8...32 W <sup>4)</sup>	32 W	-	Fixed current
ELEMENT 35/220...240/900 G3	≤0.4	18.9...36 W <sup>4)</sup>	36 W	-	Fixed current
ELEMENT 38/220-240/950 G3	≤0.4	20...38 W <sup>4)</sup>	38 W	-	Fixed current
ELEMENT 42/220-240/1050 G3	≤0.4	22...42 W <sup>4)</sup>	42 W	-	Fixed current

Descrizione del prodotto	Dimensioni e peso				
	Distanza tra fori di fissaggi-lunghezza	Distanza tra fori di fissaggio-larghezza	Peso prodotto	Sezione dei cavi, lato ingresso	Sezione dei cavi, lato uscita
ELEMENT 6/220-240/150 G3	80,0 mm	34,0 mm	52,00 g	0,5...1,5 / 0,75...1,5 mm <sup>2 5)</sup>	0,5...1,5 / 0,75...1,5 mm <sup>2 5)</sup>
ELEMENT 8/220-240/200 G3	80,0 mm	34,0 mm	52,00 g	0,5...1,5 / 0,75...1,5 mm <sup>2 5)</sup>	0,5...1,5 / 0,75...1,5 mm <sup>2 5)</sup>
ELEMENT 10/220-240/250 G3	80,0 mm	34,0 mm	52,00 g	0,5...1,5 / 0,75...1,5 mm <sup>2 5)</sup>	0,5...1,5 / 0,75...1,5 mm <sup>2 5)</sup>
ELEMENT 12/220-240/300 G3	80,0 mm	34,0 mm	52,00 g	0,5...1,5 / 0,75...1,5 mm <sup>2 5)</sup>	0,5...1,5 / 0,75...1,5 mm <sup>2 5)</sup>
ELEMENT 15/220-240/350 G3	80,0 mm	34,0 mm	52,00 g	0,5...1,5 / 0,75...1,5 mm <sup>2 5)</sup>	0,5...1,5 / 0,75...1,5 mm <sup>2 5)</sup>
ELEMENT 20/220-240/500 G3	94,0 mm	34.7 mm	66,60 g	0,5...1,5 / 0,75...1,5 mm <sup>2 5)</sup>	0,5...1,5 / 0,75...1,5 mm <sup>2 5)</sup>
ELEMENT 25/220-240/600 G3	94,0 mm	34.7 mm	66,60 g	0,5...1,5 / 0,75...1,5 mm <sup>2 5)</sup>	0,5...1,5 / 0,75...1,5 mm <sup>2 5)</sup>
ELEMENT 28/220-240/700 G3	94,0 mm	34.7 mm	66,60 g	0,5...1,5 / 0,75...1,5 mm <sup>2 5)</sup>	0,5...1,5 / 0,75...1,5 mm <sup>2 5)</sup>
ELEMENT 33/220-240/800 G3	94,0 mm	34.7 mm	66,60 g	0,5...1,5 / 0,75...1,5 mm <sup>2 5)</sup>	0,5...1,5 / 0,75...1,5 mm <sup>2 5)</sup>
ELEMENT 35/220...240/900 G3	94,0 mm	34.7 mm	66,60 g	0,5...1,5 / 0,75...1,5 mm <sup>2 5)</sup>	0,5...1,5 / 0,75...1,5 mm <sup>2 5)</sup>
ELEMENT 38/220-240/950 G3	94,0 mm	34.7 mm	66,60 g	0,5...1,5 / 0,75...1,5 mm <sup>2 5)</sup>	0,5...1,5 / 0,75...1,5 mm <sup>2 5)</sup>
ELEMENT 42/220-240/1050 G3	94,0 mm	34.7 mm	66,60 g	0,5...1,5 / 0,75...1,5 mm <sup>2 5)</sup>	0,5...1,5 / 0,75...1,5 mm <sup>2 5)</sup>

## Scheda della famiglia di prodotto

Descrizione del prodotto	Spellatura dei cavi in ingresso	Spellatura dei cavi in uscita	Altezza	Larghezza	Lunghezza
ELEMENT 6/220-240/150 G3	7...8 mm	7...8 mm	22,0 mm	43,0 mm	90,0 mm
ELEMENT 8/220-240/200 G3	7...8 mm	7...8 mm	22,0 mm	43,0 mm	90,0 mm
ELEMENT 10/220-240/250 G3	7...8 mm	7...8 mm	22,0 mm	43,0 mm	90,0 mm
ELEMENT 12/220-240/300 G3	7...8 mm	7...8 mm	22,0 mm	43,0 mm	90,0 mm
ELEMENT 15/220-240/350 G3	7...8 mm	7...8 mm	22,0 mm	43,0 mm	90,0 mm
ELEMENT 20/220-240/500 G3	7...8 mm	7...8 mm	29,0 mm	43,0 mm	103,0 mm
ELEMENT 25/220-240/600 G3	7...8 mm	7...8 mm	29,0 mm	43,0 mm	103,0 mm
ELEMENT 28/220-240/700 G3	7...8 mm	7...8 mm	29,0 mm	43,0 mm	103,0 mm
ELEMENT 33/220-240/800 G3	7...8 mm	7...8 mm	29,0 mm	43,0 mm	103,0 mm
ELEMENT 35/220...240/900 G3	7...8 mm	7...8 mm	29,0 mm	43,0 mm	103,0 mm
ELEMENT 38/220-240/950 G3	7...8 mm	7...8 mm	29,0 mm	43,0 mm	103,0 mm
ELEMENT 42/220-240/1050 G3	7...8 mm	7...8 mm	29,0 mm	43,0 mm	103,0 mm

Descrizione del prodotto	Colori e materiali	Temperature e condizioni di utilizzo			
	Materiale dell'involucro	Temperatura ambiente	Temperatura massima nel punto di prova T	Max temp involucro in caso di malfunzion	Temperatura di stoccaggio
ELEMENT 6/220-240/150 G3	Plastic housing	-20...+50 °C	80 °C	110 °C	-40...+85 °C
ELEMENT 8/220-240/200 G3	Plastic housing	-20...+50 °C	80 °C	110 °C	-40...+85 °C
ELEMENT 10/220-240/250 G3	Plastic housing	-20...+50 °C	80 °C	110 °C	-40...+85 °C
ELEMENT 12/220-240/300 G3	Plastic housing	-20...+50 °C	80 °C	110 °C	-40...+85 °C
ELEMENT 15/220-240/350 G3	Plastic housing	-20...+50 °C	80 °C	110 °C	-40...+85 °C
ELEMENT 20/220-240/500 G3	Plastic housing	-20...+50 °C	80 °C	110 °C	-40...+85 °C
ELEMENT 25/220-240/600 G3	Plastic housing	-20...+50 °C	80 °C	110 °C	-40...+85 °C
ELEMENT 28/220-240/700 G3	Plastic housing	-20...+50 °C	80 °C	110 °C	-40...+85 °C
ELEMENT 33/220-240/800 G3	Plastic housing	-20...+50 °C	80 °C	110 °C	-40...+85 °C
ELEMENT 35/220...240/900 G3	Plastic housing	-20...+50 °C	80 °C	110 °C	-40...+85 °C
ELEMENT 38/220-240/950 G3	Plastic housing	-20...+50 °C	80 °C	110 °C	-40...+85 °C
ELEMENT 42/220-240/1050 G3	Plastic housing	-20...+45 °C	80 °C	110 °C	-40...+85 °C

## Scheda della famiglia di prodotto

Descrizione del prodotto	Umidità relativa	Durata	Dati di prodotto aggiuntivi		Caratteristiche
		Durata ECG	Incapsulato	EAN sostitutivo	Dimmerabile
ELEMENT 6/220-240/150 G3	5...85 % <sup>6)</sup>	30000 / 50000 h <sup>7)</sup>	No	40528995528 21	No
ELEMENT 8/220-240/200 G3	5...85 % <sup>6)</sup>	30000 / 50000 h <sup>7)</sup>	No	40528995528 45	No
ELEMENT 10/220-240/250 G3	5...85 % <sup>6)</sup>	30000 / 50000 h <sup>7)</sup>	No	40528995528 69	No
ELEMENT 12/220-240/300 G3	5...85 % <sup>6)</sup>	30000 / 50000 h <sup>7)</sup>	No	40528995528 83	No
ELEMENT 15/220-240/350 G3	5...85 % <sup>6)</sup>	30000 / 50000 h <sup>7)</sup>	No	40528995529 06	No
ELEMENT 20/220-240/500 G3	5...85 % <sup>6)</sup>	30000 / 50000 h <sup>7)</sup>	No	40528995529 20	No
ELEMENT 25/220-240/600 G3	5...85 % <sup>6)</sup>	30000 / 50000 h <sup>7)</sup>	No	40528995529 44	No
ELEMENT 28/220-240/700 G3	5...85 % <sup>6)</sup>	30000 / 50000 h <sup>7)</sup>	No	40528995529 99	No
ELEMENT 33/220-240/800 G3	5...85 % <sup>6)</sup>	30000 / 50000 h <sup>7)</sup>	No	40528995530 19	No
ELEMENT 35/220...240/900 G3	5...85 % <sup>6)</sup>	30000 / 50000 h <sup>7)</sup>	No	40528995530 33	No
ELEMENT 38/220-240/950 G3	5...85 % <sup>6)</sup>	30000 / 50000 h <sup>7)</sup>	No		No
ELEMENT 42/220-240/1050 G3	5...85 % <sup>6)</sup>	30000 / 50000 h <sup>7)</sup>	No	40528995530 57	No

Descrizione del prodotto	Protezione contro il surriscaldamento	Protezione contro il sovraccarico	Protezione contro i corto circuiti	Prova funzionamento a vuoto
ELEMENT 6/220-240/150 G3	No	Reversibile automatico	Reversibile automatico	Automatic reversible
ELEMENT 8/220-240/200 G3	No	Reversibile automatico	Reversibile automatico	Automatic reversible
ELEMENT 10/220-240/250 G3	No	Reversibile automatico	Reversibile automatico	Automatic reversible
ELEMENT 12/220-240/300 G3	No	Reversibile automatico	Reversibile automatico	Automatic reversible
ELEMENT 15/220-240/350 G3	No	Reversibile automatico	Reversibile automatico	Automatic reversible
ELEMENT 20/220-240/500 G3	No	Reversibile automatico	Reversibile automatico	Automatic reversible
ELEMENT 25/220-240/600 G3	No	Reversibile automatico	Reversibile automatico	Automatic reversible
ELEMENT 28/220-240/700 G3	No	Reversibile automatico	Reversibile automatico	Automatic reversible
ELEMENT 33/220-240/800 G3	No	Reversibile automatico	Reversibile automatico	Automatic reversible
ELEMENT 35/220...240/900 G3	No	Reversibile automatico	Reversibile automatico	Automatic reversible

## Scheda della famiglia di prodotto

Descrizione del prodotto	Protezione contro il surriscaldamento	Protezione contro il sovraccarico	Protezione contro i corto circuiti	Prova funzionamento a vuoto
ELEMENT 38/220-240/950 G3	No	Reversibile automatico	Reversibile automatico	Automatic reversible
ELEMENT 42/220-240/1050 G3	No	Reversibile automatico	Reversibile automatico	Automatic reversible

Descrizione del prodotto	Intended for no-load operation	Lunghezza massima cavi ECG/lampada	Idoneo per apparecchi con vetro frontale	Tipo di connessione, controllo
ELEMENT 6/220-240/150 G3	No	2,0 m <sup>8)</sup>	I / II	Terminale a pressione
ELEMENT 8/220-240/200 G3	No	2,0 m <sup>8)</sup>	I / II	Terminale a pressione
ELEMENT 10/220-240/250 G3	No	2,0 m <sup>8)</sup>	I / II	Terminale a pressione
ELEMENT 12/220-240/300 G3	No	2,0 m <sup>8)</sup>	I / II	Terminale a pressione
ELEMENT 15/220-240/350 G3	No	2,0 m <sup>8)</sup>	I / II	Terminale a pressione
ELEMENT 20/220-240/500 G3	No	2,0 m <sup>8)</sup>	I / II	Terminale a pressione
ELEMENT 25/220-240/600 G3	No	2,0 m <sup>8)</sup>	I / II	Terminale a pressione
ELEMENT 28/220-240/700 G3	No	2,0 m <sup>8)</sup>	I / II	Terminale a pressione
ELEMENT 33/220-240/800 G3	No	2,0 m <sup>8)</sup>	I / II	Terminale a pressione
ELEMENT 35/220...240/900 G3	No	2,0 m <sup>8)</sup>	I / II	Terminale a pressione
ELEMENT 38/220-240/950 G3	No	2,0 m <sup>8)</sup>	I / II	Terminale a pressione
ELEMENT 42/220-240/1050 G3	No	2,0 m <sup>8)</sup>	I / II	Terminale a pressione

Descrizione del prodotto	Tipo di connessione, controllo	Adatta per collegamento in cascata	Number of channels	Programming Tuner4TRONIC
ELEMENT 6/220-240/150 G3	Terminale a pressione	No	1	No
ELEMENT 8/220-240/200 G3	Terminale a pressione	No	1	No
ELEMENT 10/220-240/250 G3	Terminale a pressione	No	1	No
ELEMENT 12/220-240/300 G3	Terminale a pressione	No	1	No
ELEMENT 15/220-240/350 G3	Terminale a pressione	No	1	No

## Scheda della famiglia di prodotto

Descrizione del prodotto	Tipo di connessione, controllo	Adatta per collegamento in cascata	Number of channels	Programming
				Tuner4TRONIC
ELEMENT 20/220-240/500 G3	Terminale a pressione	No	1	No
ELEMENT 25/220-240/600 G3	Terminale a pressione	No	1	No
ELEMENT 28/220-240/700 G3	Terminale a pressione	No	1	No
ELEMENT 33/220-240/800 G3	Terminale a pressione	No	1	No
ELEMENT 35/220...240/900 G3	Terminale a pressione	No	1	No
ELEMENT 38/220-240/950 G3	Terminale a pressione	No	1	No
ELEMENT 42/220-240/1050 G3	Terminale a pressione	No	1	No

Descrizione del prodotto	Tuner4TRONIC Field App	Certificati, Norme, Direttive		
		Marchi di approvazione	Norme	Grado di protezione
ELEMENT 6/220-240/150 G3	No	CE / CCC / RCM / ENEC 25 <sup>9)</sup>	Secondo IEC 61347-1/Secondo IEC 61347-2-13/Secondo IEC 62384/Secondo IEC 61000-3-2/Secondo IEC 61547/Secondo IEC 61000-3-3	IP20
ELEMENT 8/220-240/200 G3	No	CE / CCC / RCM / ENEC 25 <sup>9)</sup>	Secondo IEC 61347-1/Secondo IEC 61347-2-13/Secondo IEC 62384/Secondo IEC 61000-3-2/Secondo IEC 61547/Secondo IEC 61000-3-3	IP20
ELEMENT 10/220-240/250 G3	No	CE / CCC / RCM / ENEC 25 <sup>9)</sup>	Secondo IEC 61347-1/Secondo IEC 61347-2-13/Secondo IEC 62384/Secondo IEC 61000-3-2/Secondo IEC 61547/Secondo IEC 61000-3-3	IP20
ELEMENT 12/220-240/300 G3	No	CE / CCC / RCM / ENEC 25 <sup>9)</sup>	Secondo IEC 61347-1/Secondo IEC 61347-2-13/Secondo IEC 62384/Secondo IEC 61000-3-2/Secondo IEC 61547/Secondo IEC 61000-3-3	IP20



## Scheda della famiglia di prodotto

Descrizione del prodotto	Tuner4TRONIC Field App	Certificati, Norme, Direttive		
		Marchi di approvazione	Norme	Grado di protezione
ELEMENT 15/220-240/350 G3	No	CE / CCC / RCM / ENEC 25 <sup>9)</sup>	Secondo IEC 61347-1/Secondo IEC 61347-2-13/Secondo IEC 62384/Secondo IEC 61000-3-2/Secondo IEC 61547/Secondo IEC 61000-3-3	IP20
ELEMENT 20/220-240/500 G3	No	CE / CCC / RCM / ENEC 25 <sup>9)</sup>	Secondo IEC 61347-1/Secondo IEC 61347-2-13/Secondo IEC 62384/Secondo IEC 61000-3-2/Secondo IEC 61547/Secondo IEC 61000-3-3	IP20
ELEMENT 25/220-240/600 G3	No	CE / CCC / RCM / ENEC 25 <sup>9)</sup>	Secondo IEC 61347-1/Secondo IEC 61347-2-13/Secondo IEC 62384/Secondo IEC 61000-3-2/Secondo IEC 61547/Secondo IEC 61000-3-3	IP20
ELEMENT 28/220-240/700 G3	No	CE / CCC / RCM / ENEC 25 <sup>9)</sup>	Secondo IEC 61347-1/Secondo IEC 61347-2-13/Secondo IEC 62384/Secondo IEC 61000-3-2/Secondo IEC 61547/Secondo IEC 61000-3-3	IP20
ELEMENT 33/220-240/800 G3	No	CE / CCC / RCM / ENEC 25 <sup>9)</sup>	Secondo IEC 61347-1/Secondo IEC 61347-2-13/Secondo IEC 62384/Secondo IEC 61000-3-2/Secondo IEC 61547/Secondo IEC 61000-3-3	IP20
ELEMENT 35/220...240/900 G3	No	CE / CCC / RCM / ENEC 25 <sup>9)</sup>	Secondo IEC 61347-1/Secondo IEC 61347-2-13/Secondo IEC 62384/Secondo IEC 61000-3-2/Secondo IEC 61547/Secondo IEC 61000-3-3	IP20
ELEMENT 38/220-240/950 G3	No	CE / CCC / RCM / ENEC 25 <sup>9)</sup>	Secondo IEC 61347-1/Secondo IEC 61347-2-13/Secondo IEC 62384/Secondo IEC 61000-3-2/Secondo IEC 61547/Secondo IEC 61000-3-3	IP20

## Scheda della famiglia di prodotto

Descrizione del prodotto	Tuner4TRONIC Field App	Certificati, Norme, Direttive		
		Marchi di approvazione	Norme	Grado di protezione
ELEMENT 42/220-240/1050 G3	No	CE / CCC / RCM / ENEC 25 <sup>9)</sup>	Secondo IEC 61347-1/Secondo IEC 61347-2-13/Secondo IEC 62384/Secondo IEC 61000-3-2/Secondo IEC 61547/Secondo IEC 61000-3-3	IP20

Descrizione del prodotto	Classe di sicurezza	Dati logistici		Environmental information Information according Art. 33 of EU Regulation (EC) 1907/2006 (REACH)	
		Codice prodotto di base	Date of Declaration	Primary Article Identifier	
ELEMENT 6/220-240/150 G3	I,II	85044083900	13-09-2023	4062172167390	
ELEMENT 8/220-240/200 G3	I,II	85044083900	13-09-2023	4062172167413	
ELEMENT 10/220-240/250 G3	I,II	85044083900	13-09-2023	4062172167437	
ELEMENT 12/220-240/300 G3	I,II	85044083900	13-09-2023	4062172167451	
ELEMENT 15/220-240/350 G3	I,II	85044083900	13-09-2023	4062172167475	
ELEMENT 20/220-240/500 G3	I,II	85044083900	13-09-2023	4062172167499	
ELEMENT 25/220-240/600 G3	I,II	85044083900	13-09-2023	4062172167512	
ELEMENT 28/220-240/700 G3	I,II	85044083900	13-09-2023	4062172167536	
ELEMENT 33/220-240/800 G3	I,II	85044083900	13-09-2023	4062172167550	
ELEMENT 35/220...240/900 G3	I,II	85044083900	13-09-2023	4062172167574	
ELEMENT 38/220-240/950 G3	I,II	85044083900	13-09-2023	4062172167598	
ELEMENT 42/220-240/1050 G3	I,II	85044083900	13-09-2023	4062172167611	

Descrizione del prodotto	Candidate List Substance 1	CAS No. of substance 1	Safe Use Instruction	Declaration No. in SCIP database
ELEMENT 6/220-240/150 G3	Lead	7439-92-1	The identification of the Candidate List substance is sufficient to allow safe use of the article.	1855e71e-55c6-4ba0-ae2a-20b7221637f6
ELEMENT 8/220-240/200 G3	Lead	7439-92-1	The identification of the Candidate List substance is sufficient to allow safe use of the article.	41a24659-9ae5-4767-ac80-31ea1e997471
ELEMENT 10/220-240/250 G3	Lead	7439-92-1	The identification of the Candidate List substance is sufficient to allow safe use of the article.	07aaaa40-c9c9-4c34-a9f0-50a4de1f79e3

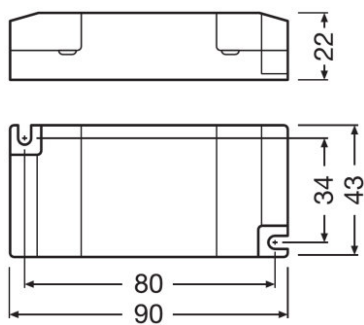
## Scheda della famiglia di prodotto

Descrizione del prodotto	Candidate List Substance 1	CAS No. of substance 1	Safe Use Instruction	Declaration No. in SCIP database
ELEMENT 12/220-240/300 G3	Lead	7439-92-1	The identification of the Candidate List substance is sufficient to allow safe use of the article.	b1f638b6-26b3-444c-b287-8d54ee2ad0ef
ELEMENT 15/220-240/350 G3	Lead	7439-92-1	The identification of the Candidate List substance is sufficient to allow safe use of the article.	9ac997a5-345a-4140-9f99-0cdbc6f877db
ELEMENT 20/220-240/500 G3	Lead	7439-92-1	The identification of the Candidate List substance is sufficient to allow safe use of the article.	5a1bead4-9938-4a89-89cf-9393e29c98f7
ELEMENT 25/220-240/600 G3	Lead	7439-92-1	The identification of the Candidate List substance is sufficient to allow safe use of the article.	bf6c3ee4-f726-41cf-9d0b-993af35ea073
ELEMENT 28/220-240/700 G3	Lead	7439-92-1	The identification of the Candidate List substance is sufficient to allow safe use of the article.	06f73198-5148-48cc-b68d-b887f9fa78a3
ELEMENT 33/220-240/800 G3	Lead	7439-92-1	The identification of the Candidate List substance is sufficient to allow safe use of the article.	eea5cee6-a2ad-4b8d-a074-eadd99457732
ELEMENT 35/220...240/900 G3	Lead	7439-92-1	The identification of the Candidate List substance is sufficient to allow safe use of the article.	01ce7a47-6907-4d21-996a-90bac7983309
ELEMENT 38/220-240/950 G3	Lead	7439-92-1	The identification of the Candidate List substance is sufficient to allow safe use of the article.	0394ab4d-7a1b-4f33-8273-324bbd34b875
ELEMENT 42/220-240/1050 G3	Lead	7439-92-1	The identification of the Candidate List substance is sufficient to allow safe use of the article.	a951e84e-8c46-433c-9b54-ae04a09e462d

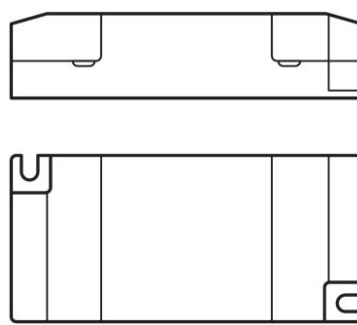
## Scheda della famiglia di prodotto

- 1) at 230 V, 50 Hz
- 2) At 230 V, Input power 7.7 W max.
- 3)  $t_{width} = 100 \mu s$  (misurato ad un'intensità del 50% I)
- 4) Carico parziale
- 5) Solid/ Flexible Leads
- 6) Senza condensa
- 7) At maximum  $T_c = 80^\circ C / 10\%$  failure rate
- 8) Output wires must be routed as close as possible to each other
- 9) In preparation
- 10) At 230 V, Input power 10.1 W max.
- 11) At 230 V, Input power 12.3 W max.
- 12) At 230 V, Input power 14.7 W max.
- 13) At 230 V, Input power 17.1 W max.
- 14) At 230V, Input power 23 W max.
- 15) At 230 V, Input power 27.5W max.
- 16) At 230 V, Input power 31.8W max.
- 17) At 230 V, Input power 36.3W max.
- 18) At 230 V, Input power 40.5 W max.
- 19) At 230 V, Input power 42.7 W max.
- 20) At 230 V, Input power 46.6 W max.

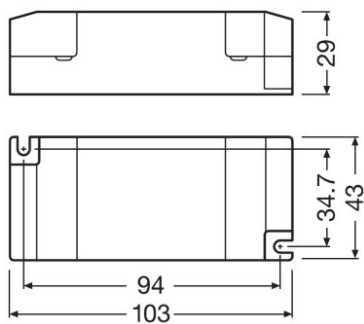
## Scheda della famiglia di prodotto



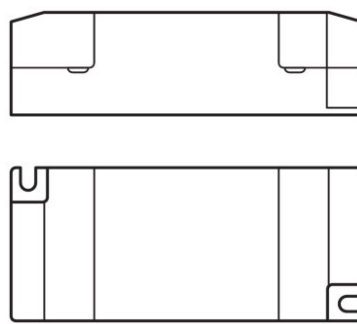
Line drawing of ELEMENT G3



Line drawing of ELEMENT G3



Line drawing of Element G3



Line drawing of Element G3



### Consigli di applicazione

Per informazioni più dettagliate e grafici consultare la scheda tecnica






### Supporto tecnico e di vendita

Supporto tecnico e di vendita [www.osram.it](http://www.osram.it)

### Download dati

File	
	User instruction ELEMENT LED Power Supply
	User instruction ELEMENT LED Power Supply

## Scheda della famiglia di prodotto

	Certificati ELEMENT G3 ENEC U6 084117 0084 080621
	Dichiarazioni di conformità ELEMENT G3 CE 4232185 150322
	Dichiarazioni di conformità ELEMENT G3 UK DoC 4281070 040923
	Dati CAD ELEMENT 6 15 G3 STEP 250321
	Dati CAD ELEMENT 20 42 G3 STEP 250321

### Ecodesign regulation information:

Intended for use with LED modules.

The forward voltage of the LED light source shall be within the defined operating window of the control gear in all operating conditions including dimming if applicable.

Separate control gear and light sources must be disposed of at certified disposal companies in accordance with Directive 2012/19/EU (WEEE) in the EU and with Waste Electrical and Electronic Equipment (WEEE) Regulations 2013 in the UK. For this purpose, collection points for recycling centres and take-back systems (CRSO) are available from retailers or private disposal companies, which accept separate control gear and light sources free of charge. In this way, raw materials are conserved and materials are recycled.

### Dati logistici

Codice prodotto	Descrizione del prodotto	Unità di imballo (Pezzi/unità)	Dimensioni (lunghezza x profondità x altezza)	Volume	Peso lordo
4062172167390	ELEMENT 6/220-240/150 G3	Cartone di spedizione 20	311 mm x 195 mm x 92 mm	5.58 dm <sup>3</sup>	1243.00 g
4062172167413	ELEMENT 8/220-240/200 G3	Cartone di spedizione 20	311 mm x 195 mm x 92 mm	5.58 dm <sup>3</sup>	1243.00 g
4062172167437	ELEMENT 10/220-240/250 G3	Cartone di spedizione 20	311 mm x 195 mm x 92 mm	5.58 dm <sup>3</sup>	1243.00 g
4062172167451	ELEMENT 12/220-240/300 G3	Cartone di spedizione 20	311 mm x 195 mm x 92 mm	5.58 dm <sup>3</sup>	1243.00 g
4062172167475	ELEMENT 15/220-240/350 G3	Cartone di spedizione 20	311 mm x 195 mm x 92 mm	5.58 dm <sup>3</sup>	1243.00 g
4062172167499	ELEMENT 20/220-240/500 G3	Cartone di spedizione 20	311 mm x 224 mm x 104 mm	7.25 dm <sup>3</sup>	1578.00 g
4062172167512	ELEMENT 25/220-240/600 G3	Cartone di spedizione 20	311 mm x 224 mm x 104 mm	7.25 dm <sup>3</sup>	1578.00 g
4062172167536	ELEMENT 28/220-240/700 G3	Cartone di spedizione 20	311 mm x 224 mm x 104 mm	7.25 dm <sup>3</sup>	1578.00 g

## Scheda della famiglia di prodotto

### Dati logistici

4062172167550	ELEMENT 33/220-240/800 G3	Cartone di spedizione 20	311 mm x 224 mm x 104 mm	7.25 dm <sup>3</sup>	1578.00 g
4062172167574	ELEMENT 35/220...240/900 G3	Cartone di spedizione 20	311 mm x 224 mm x 104 mm	7.25 dm <sup>3</sup>	1578.00 g
4062172167598	ELEMENT 38/220-240/950 G3	Cartone di spedizione 20	311 mm x 224 mm x 104 mm	7.25 dm <sup>3</sup>	1578.00 g
4062172167611	ELEMENT 42/220-240/1050 G3	Cartone di spedizione 20	311 mm x 224 mm x 104 mm	7.25 dm <sup>3</sup>	1578.00 g

1)  codice prodotto indicato descrive la minore quantità che può essere ordinata. Una unità di spedizione può contenere uno o più di un singolo prodotto. Quando si inserisce un ordine, per la quantità inserire una o più unità di spedizione.

### Clausola

Con riserva di modifiche senza preavviso. Salvo errori o omissioni. Assicurarsi sempre di utilizzare la versione più recente.