

LEDDriving SL W21W WHITE

Adatte a qualsiasi veicolo



Adatto a varie applicazioni esterne del veicolo

Disponibile in Cool White



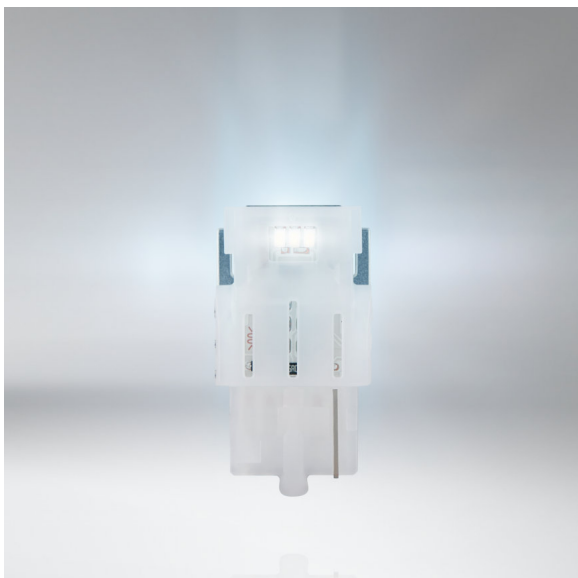
Sostituisce le tradizionali lampade W21W

Facile aggiornamento alla tecnologia LED con soluzioni plug & play



L'affidabile qualità OSRAM si traduce in minori sostituzioni di lampade

Garanzia OSRAM di 4 anni (per le condizioni esatte: www.osram.it/am-garanzia)



Alternativa LED per lampada W21W

Le lampade di segnalazione LEDDriving SL W21W offrono una luce moderna e intensa con una temperatura di colore fino a 6.000 Kelvin. Queste lampade sostitutive sono adatte a tutti gli attacchi per lampade W21W convenzionali. Rispetto alle lampade standard, queste lampade LED retrofit consumano fino all'80% in meno di energia. OSRAM offre una garanzia di 4 anni per queste lampade LEDDriving SL. Questi prodotti non sono omologati ECE, dunque non possono circolare sulle strade pubbliche. L'uso non consentito dalla legge comporta il ritiro della carta di circolazione e la perdita della copertura assicurativa. La vendita e l'uso di questi prodotti non sono consentiti in alcuni paesi. Contatta il distributore di zona per verificarne la disponibilità nel tuo paese.

Scheda prodotto

Dati tecnici

Informazioni sul prodotto

| | |
|--|---|
| Numero d'ordine | 7505DWP |
| Tipo di prodotto (fuoristrada/su strada) | Off-road \pm W21W |
| Applicazione (categoria e prodotto) | Utilizzato principalmente per applicazioni di segnalazione / indicatore |

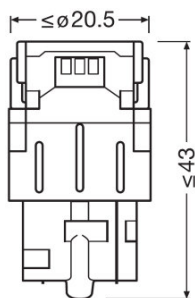
Dati elettrici

| | |
|--------------------------------------|------------|
| Max potenza assorbita | 2.8 W |
| Tensione nominale | 12,0 V |
| Potenza nominale | 2,00 W |
| Tensione di prova | 13,5 V |
| Tolleranza della potenza in ingresso | \pm 10 % |

Dati fotometrici

| | |
|----------------------------|------------|
| Flusso luminoso | 145 lm |
| Tolleranza flusso luminoso | \pm 25 % |
| Temperatura di colore | 6000 K |
| Tonalità di luce del LED | cool white |

Dimensioni e peso



| | |
|---------------|---------|
| Diametro | 20,0 mm |
| Peso prodotto | 11,30 g |
| Lunghezza | 47,5 mm |

Durata

| | |
|-----------------------|--------|
| Durata B3 | 1500 h |
| Durata rispettando Tc | 4000 h |

Scheda prodotto

| | |
|----------|---------|
| Garanzia | 4 years |
|----------|---------|

Dati di prodotto aggiuntivi

| | |
|----------------------------------|--------|
| Attacco (denominazione da norma) | W3x16d |
|----------------------------------|--------|

Caratteristiche

| | |
|------------|-------------------|
| Tecnologia | LED ¹⁾ |
|------------|-------------------|

¹⁾ Light-emitting diode lamp

Classificazioni specifiche del paese

| | |
|-----------------|---------|
| Numero d'ordine | 7505DWP |
|-----------------|---------|

Environmental information


| Information according Art. 33 of EU Regulation (EC) 1907/2006 (REACH) | |
|---|--|
| Date of Declaration | 16-05-2023 |
| Primary Article Identifier | 4062172149235 |
| Candidate List Substance 1 | Lead |
| CAS No. of substance 1 | 7439-92-1 |
| Safe Use Instruction | The identification of the Candidate List substance is sufficient to allow safe use of the article. |
| Declaration No. in SCIP database | b17cb697-22fd-4988-ab24-6d4a760d00b6 |

Dati logistici

| Codice prodotto | Descrizione del prodotto | Unità di imballo (Pezzi/unità) | Dimensioni (lunghezza x profondità x altezza) | Volume | Peso lordo |
|-----------------|--------------------------------|--------------------------------|---|----------------------|------------|
| 4062172149235 | LEDriving SL \triangleq W21W | Blister 2 | 135 mm x 95 mm x 18 mm | 0.23 dm ³ | 35.00 g |
| 4062172149242 | LEDriving SL \triangleq W21W | Cartone di spedizione 10 | 119 mm x 109 mm x 151 mm | 1.96 dm ³ | 208.00 g |

1) codice prodotto indicato descrive la minore quantità che può essere ordinata. Una unità di spedizione può contenere uno o più di un singolo prodotto. Quando si inserisce un ordine, per la quantità inserire una o più unità di spedizione.

Download dati

| File |
|--|
|  Brochure LEDriving Retrofits - Exchange overview (EN) |

Scheda prodotto

Informazione sulla sicurezza

Compatibilità con Canbus

Lampade colorate da utilizzare dietro il vetro colorato

Parere legale

Questi prodotti non sono omologati ECE, pertanto non possono essere installati nelle luci esterne per circolare su strade pubbliche. L'uso non consentito dalla legge comporta il ritiro della carta di circolazione e la perdita della copertura assicurativa. Diversi paesi non consentono la vendita e l'uso di questi prodotti. Si prega di contattare il proprio distributore locale per informazioni sulla disponibilità nel proprio paese.

Consigli di applicazione

Per informazioni più dettagliate e grafici consultare la scheda tecnica

Clausola

Con riserva di modifiche senza preavviso. Salvo errori o omissioni. Assicurarsi sempre di utilizzare la versione più recente.

The OSRAM logo is displayed in a bold, orange, sans-serif font.