

Lampade alogene con riflettore MR16 – diametro 51 mm

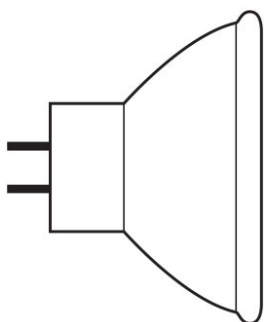


Caratteristiche prodotto

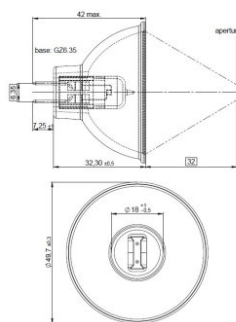
- Xenon al posto del kripton come gas riempitivo (versioni XENOPHOT HLX)
- Flusso luminoso fino al 10% superiore con lo stesso consumo di energia (versioni (XENOPHOT HLX)



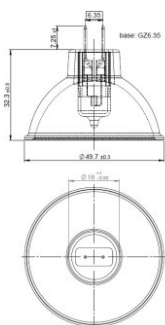
Scheda della famiglia di prodotto



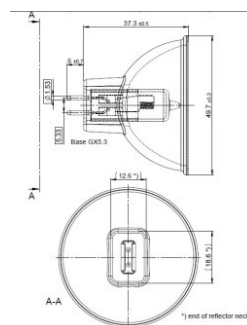
383894_Halogen Lamp with reflector MR16



64615 HLX 75W 12V



64634 HLX 150W 15V



64653 HLX 250W 24V

Scheda della famiglia di prodotto

Dati tecnici

Descrizione del prodotto	Informazioni sul prodotto	Dati elettrici		Dati illuminotecnici	Dimensioni e peso		Durata
	Numero d'ordine	Tensione nominale	Potenza nominale	Distanza focale	Diametro	Lunghezza	Durata
64607 50 W 8 V	64607 EFM 50W 8	8 V	50,00 W	32,0 mm	51,0 mm	42,0 mm	50 h
64615 HLX	64615 HLX	12,0 V	75,00 W	32,0 mm	51,0 mm	42,0 mm	50 h
64619 90 W 14.5 V	64619 90W 14,8V	14,5 V	90,00 W	155,0 mm	51,0 mm	45,0 mm	500 h
64629 100 W 12 V	64629 100W 12V	12,0 V	100,00 W	32,0 mm	51,0 mm	42,0 mm	600 h
64637 100 W 12 V	64637 EBV 100W	12,0 V	100,00 W	32,0 mm	51,0 mm	42,0 mm	1500 h
64620 150 W 15 V	64620 150W 15V	15,0 V	150,00 W	32,0 mm	51,0 mm	42,0 mm	500 h
64634 HLX	64634 HLX	15,0 V	150,00 W	32,0 mm	51,0 mm	42,0 mm	50 h
64635 HLX ¹⁾	64635 HLX	15,0 V	150,00 W	19,0 mm	51,0 mm	45,0 mm	50 h
93637 150 W 21 V	93637 150W 21V	21,0 V	150,00 W	44,5 mm	51,0 mm	44,5 mm	100 h
64653 HLX	64653 HLX	24,0 V	250,00 W	35,0 mm	51,0 mm	44,5 mm	50 h
93653 250 W 24 V	ELC3 250W GX5.3	24,0 V	250,00 W	35,0 mm	999,9 mm	44,8 mm	300 h
64659 250 W 24 V	64659	24,0 V	250,00 W	35,0 mm	51,0 mm	44,5 mm	1000 h
Hal with Reflector 93506 250 W 120 V	93506	120 V	250,00 W	152,5 mm	51,0 mm	44,5 mm	175 h
Hal with Reflector 93518 300 W 120 V	93518 ELH 300W	120 V	300,00 W	152,5 mm	51,0 mm	45,0 mm	35 h

Descrizione del prodotto	Dati di prodotto aggiuntivi			Caratteristiche	
	Rivestimento	Attacco (denominazione da norma)	Minimum diameter of lamp enclosure	Raffreddamento	Posizione di funzionamento
64607 50 W 8 V	Alluminio	GZ6.35	51.0 mm	Forzato	p90/p15
64615 HLX	Dicroico	GZ6.35	51.0 mm	Forzato	p90/p15
64619 90 W 14.5 V	True	GX5.3	51.0 mm	Forzato	Other
64629 100 W 12 V	Dicroico	GZ6.35	51.0 mm	Forzato	p90/p15
64637 100 W 12 V	Dicroico	GZ6.35			s 120
64620 150 W 15 V	Dicroico	GZ6.35			p90/p15
64634 HLX	Dicroico	GZ6.35	51.0 mm	Forzato	p90/p15
64635 HLX ¹⁾	Oro	GZ6.35	51.0 mm	Forzato	Universale
93637 150 W 21 V	True	GX5.3	51.0 mm	Convezione	s 90

Scheda della famiglia di prodotto

Descrizione del prodotto	Dati di prodotto aggiuntivi			Caratteristiche	
	Rivestimento	Attacco (denominazione da norma)	Minimum diameter of lamp enclosure	Raffreddamento	Posizione di funzionamento
64653 HLX	True	GX5.3	51.0 mm	Forzato	Universale
93653 250 W 24 V	Dicroico	GX5.3	51.0 mm	Forzato	Universale
64659 250 W 24 V	Dicroico	GX5.3			Universale
Hal with Reflector 93506 250 W 120 V	Dicroico	GY5.3			s 90
Hal with Reflector 93518 300 W 120 V	Dicroico	GY5.3			s 90

Descrizione del prodotto	Certificati, Norme, Direttive	Classificazioni specifiche del paese		Environmental information Information according Art. 33 of EU Regulation (EC) 1907/2006 (REACH)	
	EEL – Energy Label	Codice ANSI	Codice LIF	Date of Declaration	Primary Article Identifier
64607 50 W 8 V	B	EFM	A1/229	19-01-2022	40503000 06789
64615 HLX	B	EFN	A1/230	19-01-2022	40503000 06796 40554621 68832
64619 90 W 14.5 V	B	EPX		19-01-2022	40503000 17273
64629 100 W 12 V	B	EFP-6		19-01-2022	40503009 43169 40083215 40164
64637 100 W 12 V	B	EBV	A1/271	19-01-2022	40083213 52071
64620 150 W 15 V	B	EFR-5		19-01-2022	40503007 97397 40083215 40140
64634 HLX	B	EFR	A1/232	19-01-2022	40503000 06819 40554621 68375 40528994 47561 40554621 69372
64635 HLX ¹⁾	B			19-01-2022	40503002 38807
93637 150 W 21 V	E	EJV		19-01-2022	40503003 50097 40083211 06070

Scheda della famiglia di prodotto

Descrizione del prodotto	Certificati, Norme, Direttive	Classificazioni specifiche del paese		Environmental information Information according Art. 33 of EU Regulation (EC) 1907/2006 (REACH)	
	EEI – Energy Label	Codice ANSI	Codice LIF	Date of Declaration	Primary Article Identifier
64653 HLX	B	ELC	A1/259	19-01-2022	40528993 29348 40554621 68436
93653 250 W 24 V	E	ELC-3		19-01-2022	40503006 36450
64659 250 W 24 V	B	ELC-10		19-01-2022	40083211 97795 40083215 40188
Hal with Reflector 93506 250 W 120 V	E	ENH		19-01-2022	40503003 49930
Hal with Reflector 93518 300 W 120 V	E	ELH		19-01-2022	40503003 50059

Descrizione del prodotto	Candidate List Substance 1	Declaration No. in SCIP database	Dati fotometrici	
			Flusso luminoso nominale	Temperatura di colore
64607 50 W 8 V	No declarable substances contained	No declarable substances contained		
64615 HLX	No declarable substances contained	In work		
64619 90 W 14.5 V		In work	43 lm	
64629 100 W 12 V	No declarable substances contained	No declarable substances contained		
64637 100 W 12 V	No declarable substances contained	No declarable substances contained		3000 K
64620 150 W 15 V	No declarable substances contained	No declarable substances contained		3270 K
64634 HLX	No declarable substances contained	In work		
64635 HLX ¹⁾	No declarable substances contained	No declarable substances contained		
93637 150 W 21 V	No declarable substances contained	No declarable substances contained	270 lm	
64653 HLX	No declarable substances contained	In work	900 lm	3400 K
93653 250 W 24 V	No declarable substances contained	No declarable substances contained	550 lm	3250 K
64659 250 W 24 V	No declarable substances contained	In work	400 lm	3200 K
Hal with Reflector 93506 250 W 120 V	No declarable substances contained	No declarable substances contained	340 lm	3150 K
Hal with Reflector 93518 300 W 120 V	No declarable substances contained	No declarable substances contained	525 lm	

Scheda della famiglia di prodotto

¹⁾ Lampada a infrarossi; temperatura nel punto focale di circa 1300 °C

Scheda della famiglia di prodotto

Consigli di applicazione

Per informazioni più dettagliate e grafici consultare la scheda tecnica

Referenze/links

Per informazioni tecniche di approfondimento puoi consultare il seguente opuscolo OSRAM:

“Technology and applications, Low-voltage tungsten-halogen lamps”

“Halogen lamps, low and medium voltage for entertainment, technical and medical applications”, elenco di riferimenti incrociati

Clausola

Con riserva di modifiche senza preavviso. Salvo errori o omissioni. Assicurarsi sempre di utilizzare la versione più recente.