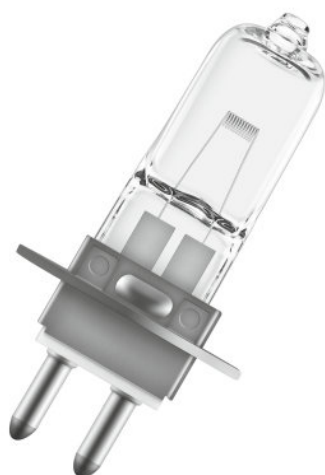


## 64260 30 W 12 V

Lampade alogene a bassissima tensione senza riflettore



### Aree applicative

- Lampade per apparecchi speciali
- Fibre ottiche per uso medico (HLX)

### Vantaggi prodotto

- Fino al 10% più efficiente rispetto alle lampade standard (HLX)
- Accensione immediata (HLX)

### Caratteristiche prodotto

- Xeno al posto del kripton come gas riempitivo (versioni XENOPHOT HLX)
- Flusso luminoso fino al 10% superiore con lo stesso consumo di energia (versioni (XENOPHOT HLX)
- Lampada alogena HLX a bassissima tensione con o senza riflettore
- Dimmerabile (HLX)



## Scheda prodotto

### Dati tecnici

#### Informazioni sul prodotto

Numero d'ordine	64260 30W 12V P
-----------------	-----------------

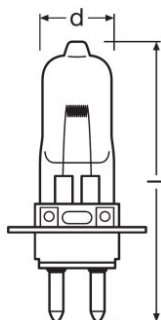
#### Dati elettrici

Tensione nominale	12,0 V
Potenza nominale	30,00 W

#### Dati fotometrici

Temperatura di colore	3300 K
Flusso luminoso nominale	800 lm
Indice di resa cromatica Ra	100

#### Dimensioni e peso



Diametro	9 mm
Lunghezza	40,0 mm
Altezza centro luminoso (LCL)	14,0 mm
Lunghezza del filamento	2,60 mm
Area illuminata	2,6*1,3 mm <sup>2</sup>
Diametro del filamento	1,3 mm

#### Durata

Durata	50 h
--------	------

#### Dati di prodotto aggiuntivi

Attacco (denominazione da norma)	PG22
Minimum diameter of lamp enclosure	9 mm

## Scheda prodotto

### Caratteristiche

Posizione di funzionamento	Universale
Applicazione	Altro

### Classificazioni specifiche del paese

Codice LIF	M/185
Numero d'ordine	64260 30W 12V P

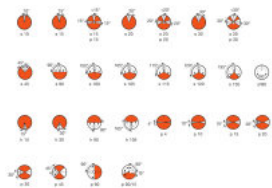
### Environmental information

Information according Art. 33 of EU Regulation (EC) 1907/2006 (REACH)	
Date of Declaration	19-01-2022
Primary Article Identifier	4050300099798   4008321074164
Candidate List Substance 1	No declarable substances contained
Declaration No. in SCIP database	No declarable substances contained

### Informazioni specifiche per Paese

Codice prodotto	Codice METEL	SEG-No.	STK-Number	UK Org
4050300099798	OSRH64260	-	-	-
4050300099798	OSRH64260	-	-	-

## Scheda prodotto



s180

### Dati logistici

Codice prodotto	Descrizione del prodotto	Unità di imballo (Pezzi/unità)	Dimensioni (lunghezza x profondità x altezza)	Volume	Peso lordo
4050300099798	64260 30 W 12 V	Astuccio 1	25 mm x 23 mm x 70 mm	0.04 dm <sup>3</sup>	5.00 g
4050300338309	64260 30 W 12 V	Cartone di spedizione 30	158 mm x 81 mm x 131 mm	1.68 dm <sup>3</sup>	321.00 g

1)  codice prodotto indicato descrive la minore quantità che può essere ordinata. Una unità di spedizione può contenere uno o più di un singolo prodotto. Quando si inserisce un ordine, per la quantità inserire una o più unità di spedizione.

### Clausola

Con riserva di modifiche senza preavviso. Salvo errori o omissioni. Assicurarsi sempre di utilizzare la versione più recente.